

## Om opgaven

*FIKTIV OPGAVE:* Til denne opgave skal der laves et coverbillede til forsiden af et magasin samt et logo til bagsideannoncen. Der er ingen eksisterende billeder, og derfor arrangeres en fotosession hos ditStodie i Viborg. I øvrigt har jeg behandlet og redigeret alle billeder, der bruges i magasinet (magasin vedlagt typografi og ombrydning).

### PROGRAMVALG

Redigering og efterbehandling: Photoshop + Camera Raw.  
Udvikling og design af logo: Illustrator.

### OPGAVEN INDEHOLDER

*BILLEDBEHANDLING:*

- Oversigt fra fotosession (inkl. plantegning). **FP**
- Skitser til coverdesign. **FP**
- Udvalg af billeder.
- Redigering / efterbehandling af billede (fx. retouchering, fritlægning, farvejustering mv.).
- Før- og efterbillede fra Photoshop.

*LOGODESIGN:*

- Brainstorm og mindmap. **FP**
- Skitser til logodesign. **FP**
- Valg af farver og typografi. **FP**
- Valg af design fra Illustrator.
- Færdigt logo med forklaring / præsentation.

**FP** = Vedlagt i fysisk portfolio.

### KRAV TIL OPGAVEN

Billeder i CMYK, 300 dpi (til tryk).

Logo i CMYK (til tryk).

Helsidesannonce for iCLOTHES.

### PRODUKTIONSMETODER

- Alle filer opdeles i særskilte lag med navn.
- Alle lag inddeles i grupper for bedre overblik.

### OPSTARTSKVALITET

Billederne er optaget i RAW. Det giver langt flere redigeringsmuligheder, når de skal efterbehandles (mulighed for justering i Photoshops Camera Raw).

## Arbejdsproces

*PROCES FOR BILLEDBEHANDLING:*

- Oversigt med optagelser, udstyr og location.
- Fotosession i spejlsal hos ditStodie, Viborg.
- Justering af billedet i Camera Raw.
- Retouchering af huden.
- Udglatning og optegning af huden.
- Fritlægning af model.
- Retouchering af handske (fjerne S).
- Farvejustering af hudtoner (arme macther ansigt).
- Brug af Liquify til justering af kropsform (hofter og lår).
- Fritlægning og implementering af ny sandsæk.
- Farvejustering (neutralisering) og afmaskning af alle gråtoner (handsker, tøj, sandsæk).
- Kopi af EVERLAST-mærke fra sandsæk på handske.
- Skygge på sandsæk af model.
- Redigering af øjne, læber og kinder.
- Billedet konverteres til CMYK.

*PROCES LOGODESIGN:*

- Inspiration søgt på nettet.
- Brainstorm og mindmap.
- Håndtegnede skitser - design udvalgt.
- Valg af farver og skrifttyper.
- Logofigurer tegnet i Illustrator.
- Logofigurer konverteret til objekt (merge path).
- Logotype manipuleret og outlined i Illustrator.
- Logotype m. stroke konverteret til objekt (unite path).

## Kvalitetsvurdering

*TIL COVERBILLEDET:*

Jeg er meget tilfreds med resultatet. De originale billeder fra min fotosession var meget gule trods forsøg med forskellige kameraindstillinger, og derfor synes det jeg endelig resultat efter redigering lever op til min forventning.

Modellens højre øje har stadig en mindre fejl, og selvom jeg har lavet højre øje som en kopi af det venstre, ser det stadig en smule skævt ud. Dog skyldes det ikke en overredigering, det ses også på originalbilledet, men jeg ville gerne kunne have redigeret mig ud af det.

*TIL LOGODESIGN:*

Resultatet af logo'et er tilfredsstillende. Jeg er glad for den opnåede enkelthed og genkendelighed, og det kan bruges til mange forskellige elementer (fx. ikon til APP) samt bringes i mange forskellige størrelser. Det henvender sig både til kvinder og mænd, og farven er kønsneutral.



NR. 07 / ÅRGANG 12  
10. februar 2013 DKK 59,00



EKSKLUSIVT  
INTERVIEW MED

**BOKSE-TINE**

Danmarks  
mesteren  
helt tæt på!

**IN**  
+  
motion

Skema til  
køleskabet!

+

TRÆNINGSFOKUS  
**FARVEL TIL VINKEFEDT**

**5 HURTIGE**

**HVAD SIGER VORES MEDLEMMER?**

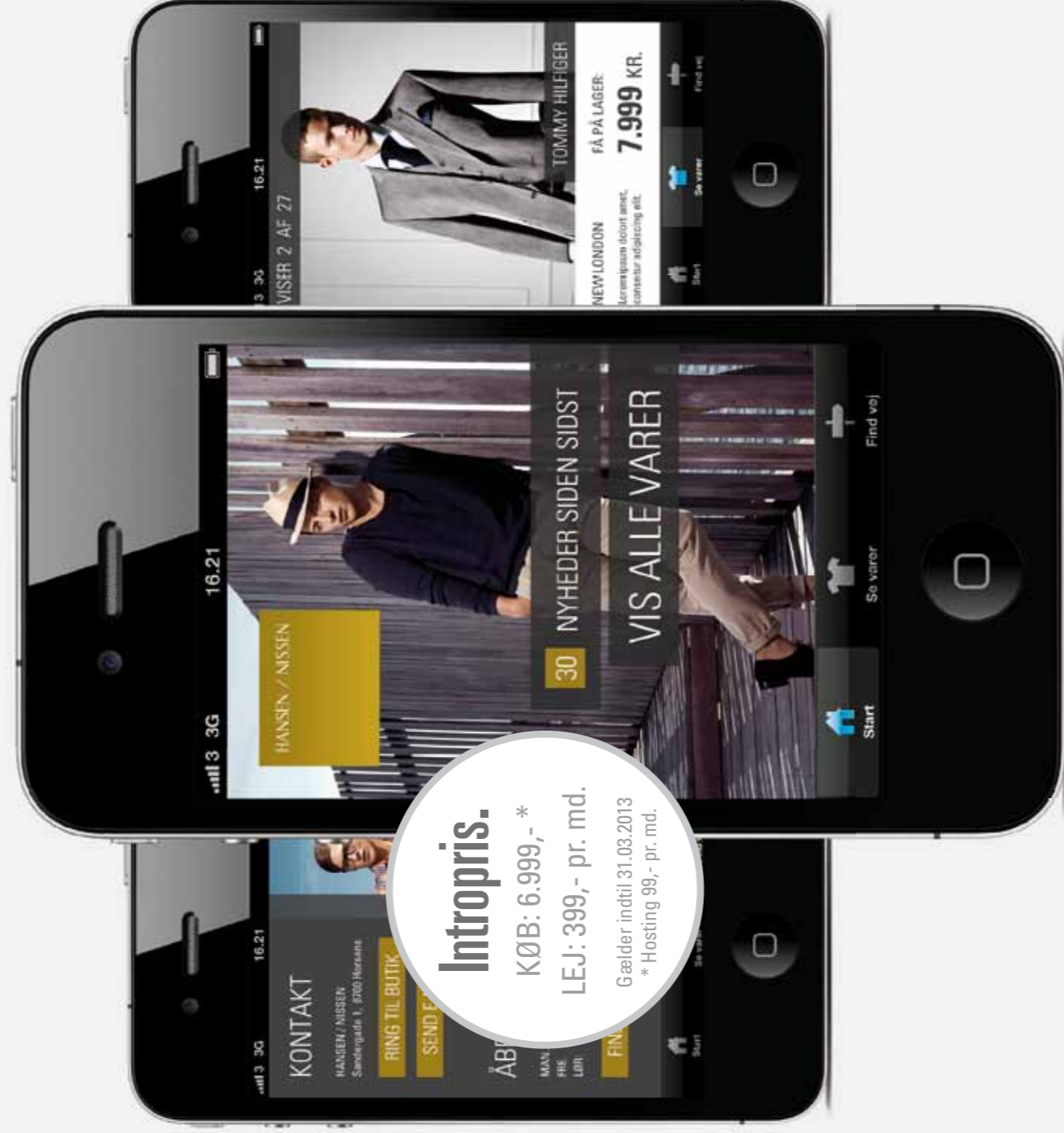
Mød tre medlemmer og hør, hvorfor de  
træner hos IN motion.

Nu til smartphones!  
[www.inmotion.dk](http://www.inmotion.dk)



**KALORIE-KAMPEN 2013!** Sæt forbrændingen op og vind lækre præmier.

# KOM I LOMMEN PÅ DINE KUNDER, FRIST DEM OG SÆLG MERE.



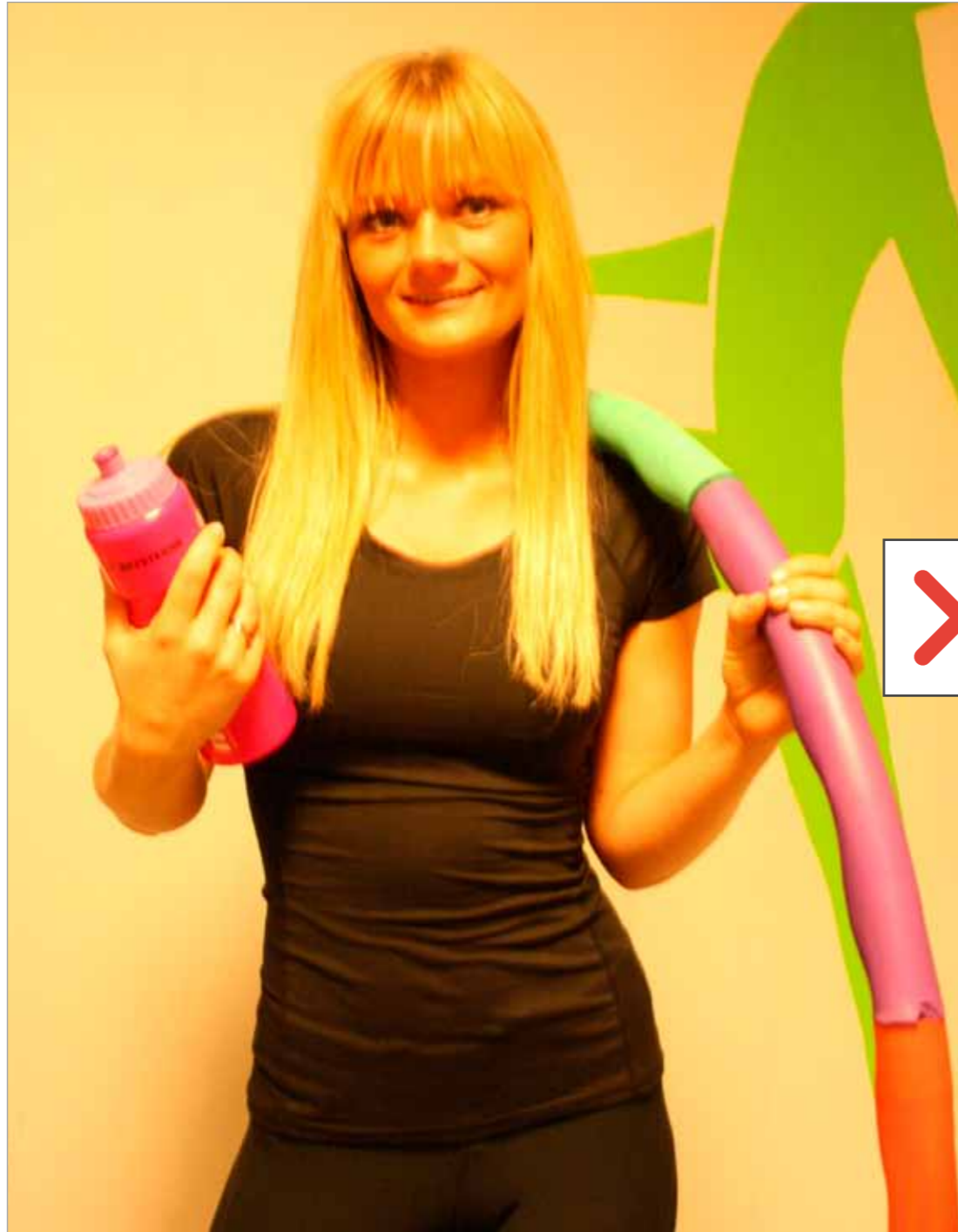
For bestilling, gå ind på [www.iclothes.dk/bestil](http://www.iclothes.dk/bestil) eller ring **70 25 03 70**.

Alle priser er ekskl. moms og opgivet i danske kroner. For øvrige betingelser se [www.iclothes.dk/betingelser](http://www.iclothes.dk/betingelser).





iCLOTHES



Oprejst med hulahopring og drikkedunk (ISO 1600 f/4.0 1/6) uden flash



Oprejst med hulahopring og drikkedunk (ISO 1600 f/4.0 1/6) uden flash

ORIGINALBILLEDER



Oprejst med sandsæk og boksehandsker (ISO 1600 f/3.5 1/6) med flash

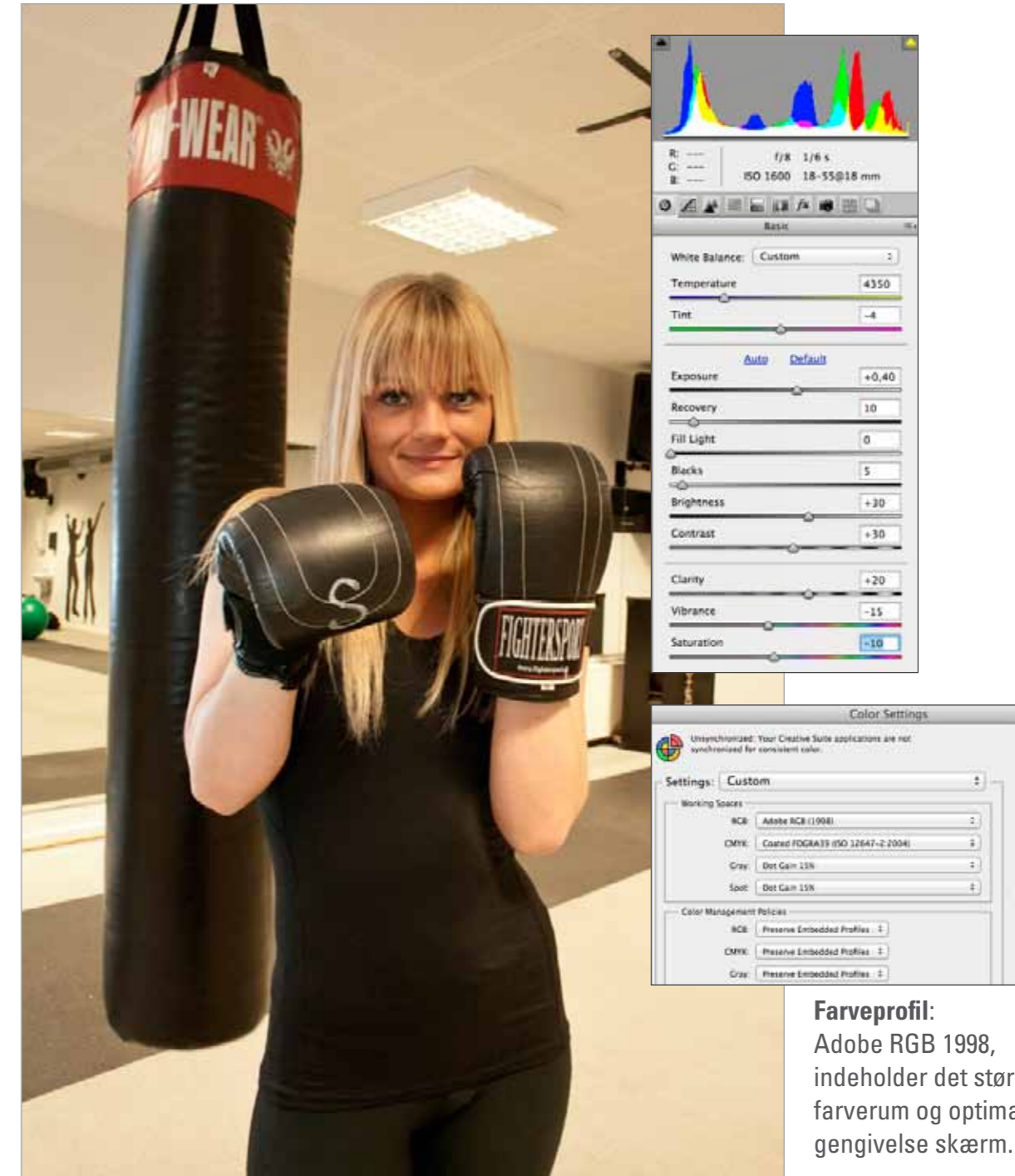


Oprejst med sandsæk og boksehandsker (ISO 1600 f/3.5 1/6) med flash

## JUSTERING AF RAW



Originalfoto med data, åbnet i Photoshop (RAW).



Justering af bl.a. temperatur, blænde, lys, kontrast og farvemætning.

**Farveprofil:**  
Adobe RGB 1998,  
indeholder det største  
farverum og optimal  
gengivelse skærm.

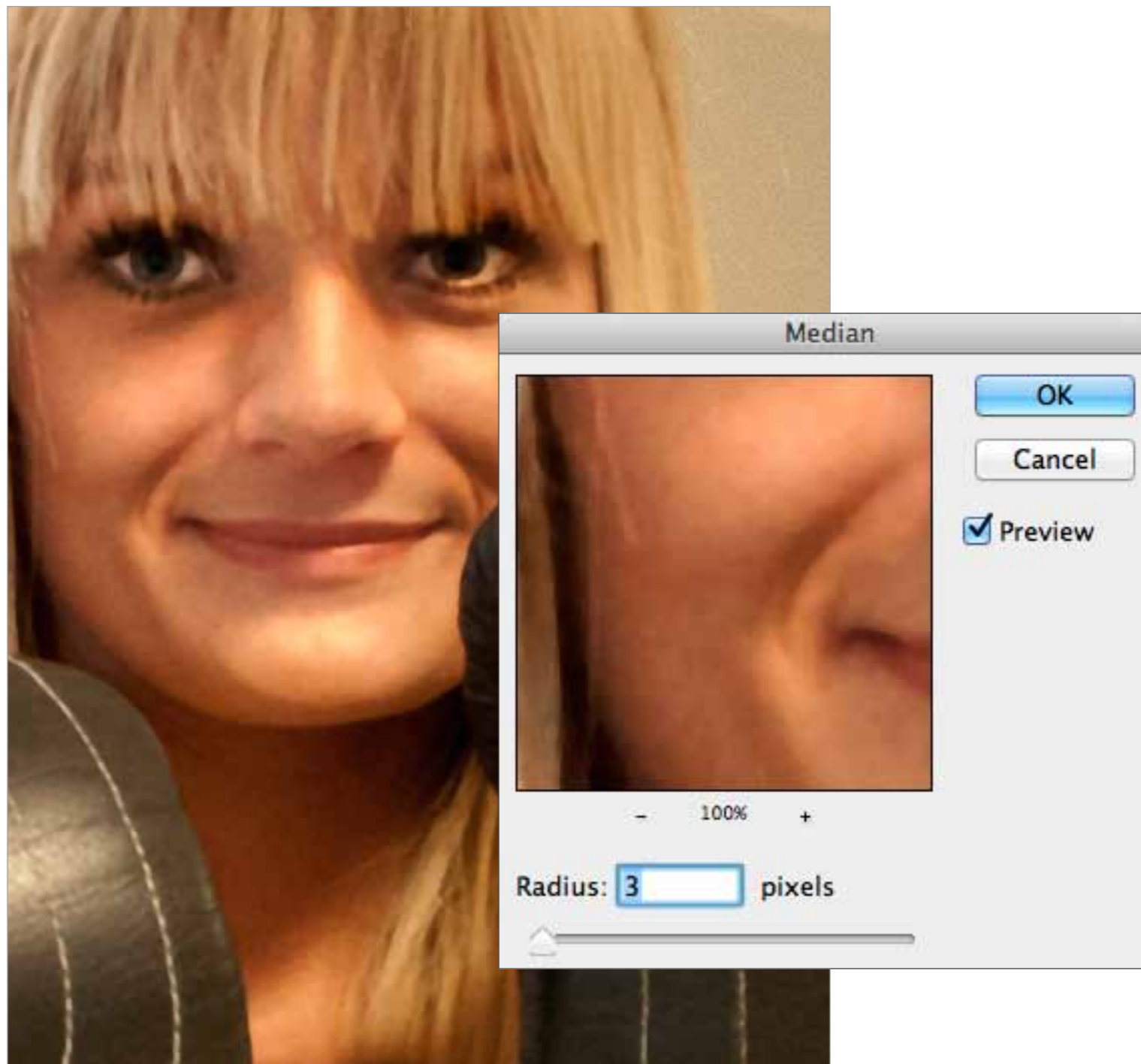
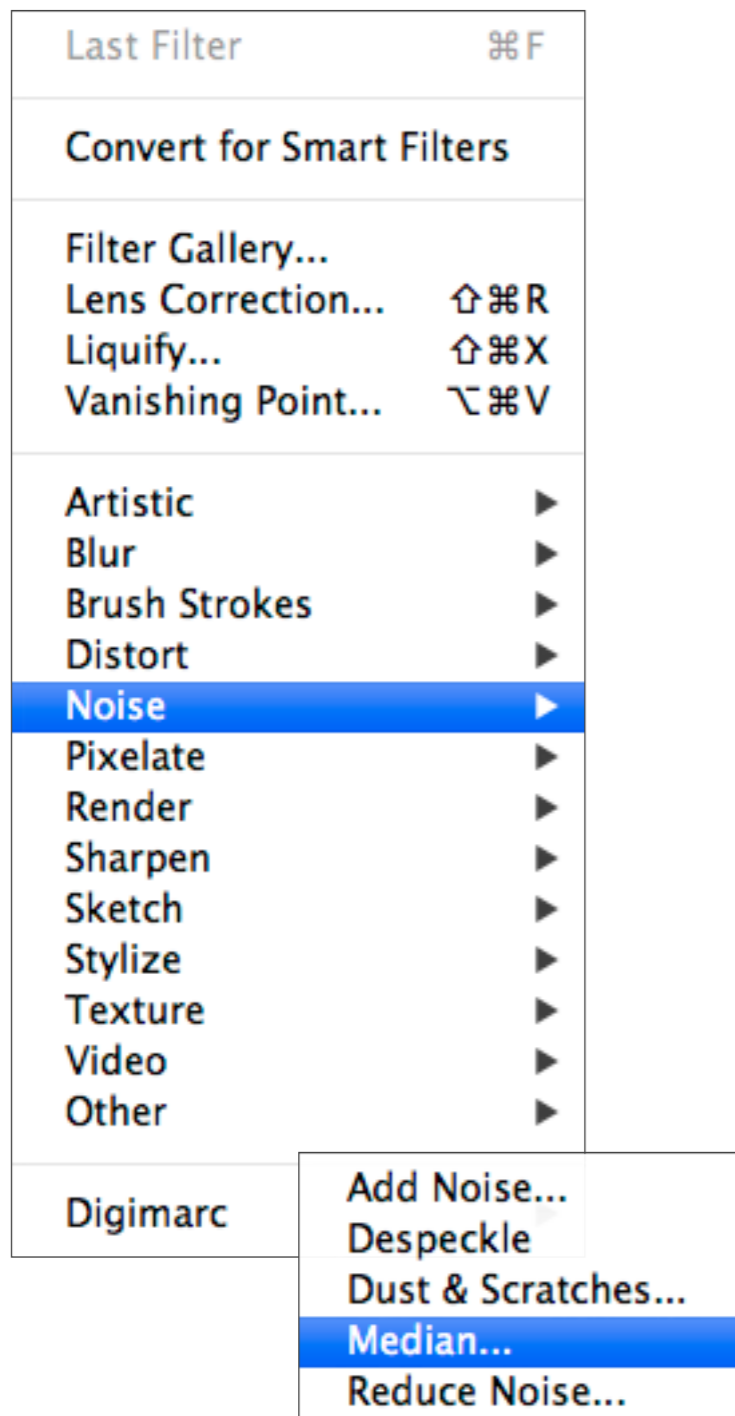




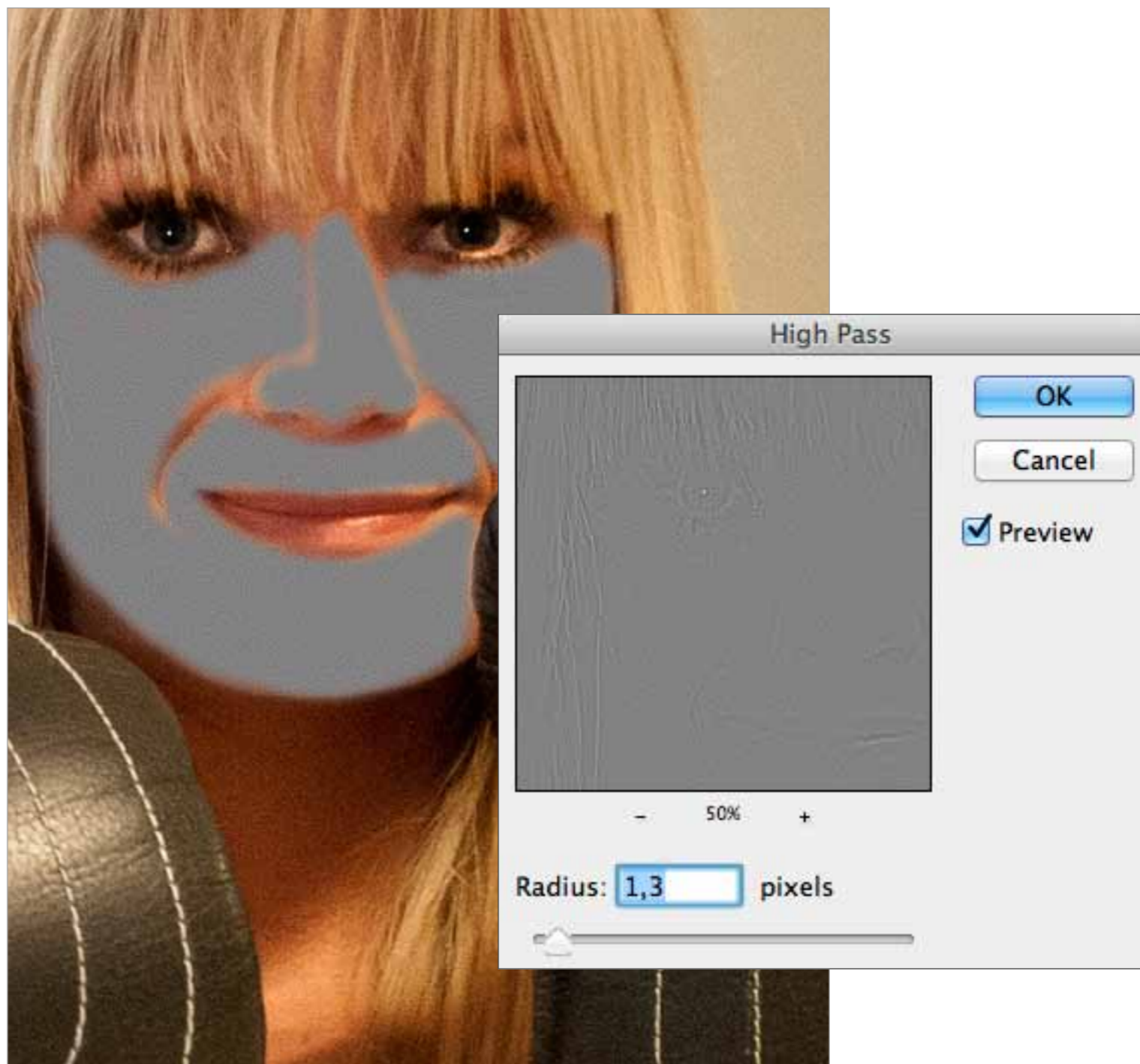
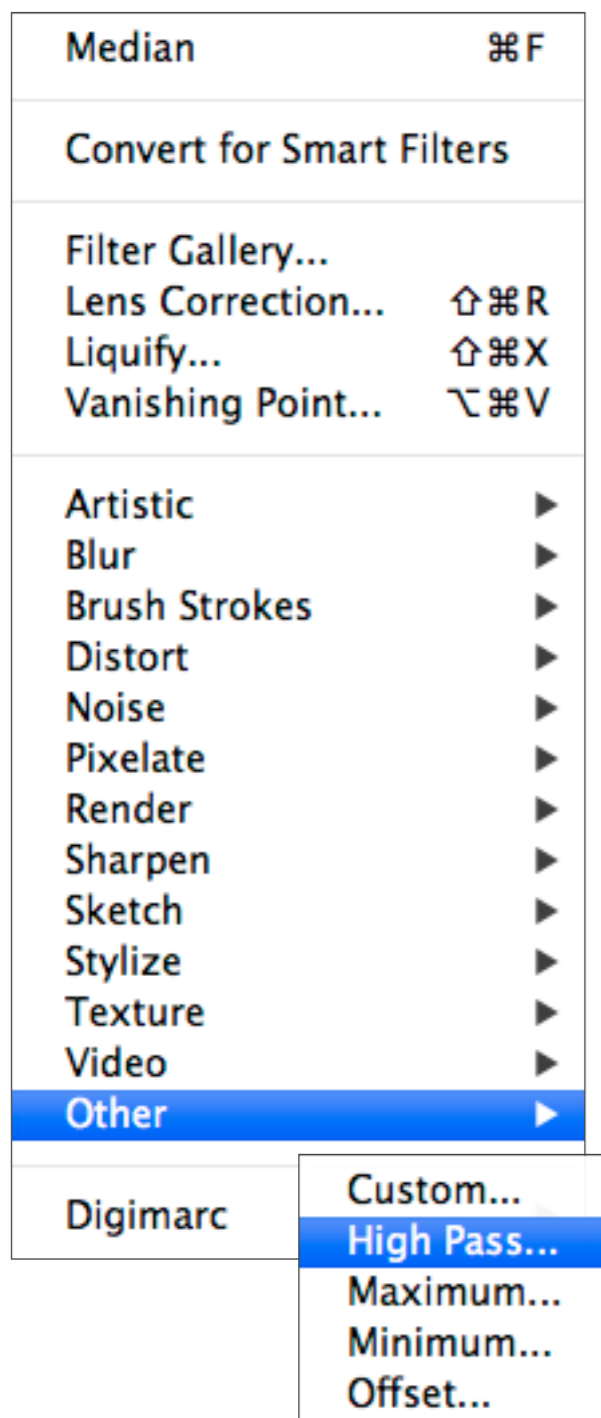
FØR: Close-up af ansigt.



EFTER: Close-up af ansigt efter retouchering.



Median (radius 3) pålægges for at jævne huden.



High Pass (radius 1,3) pålægges for at gøre linjer og kanter skarpere.

Maske laves på områder med hud, hvor effekten ønskes.



Fritlægning af model med sandsæk.



Fritlægning (work path) selekteres.



Selektionen konverteres til maske.

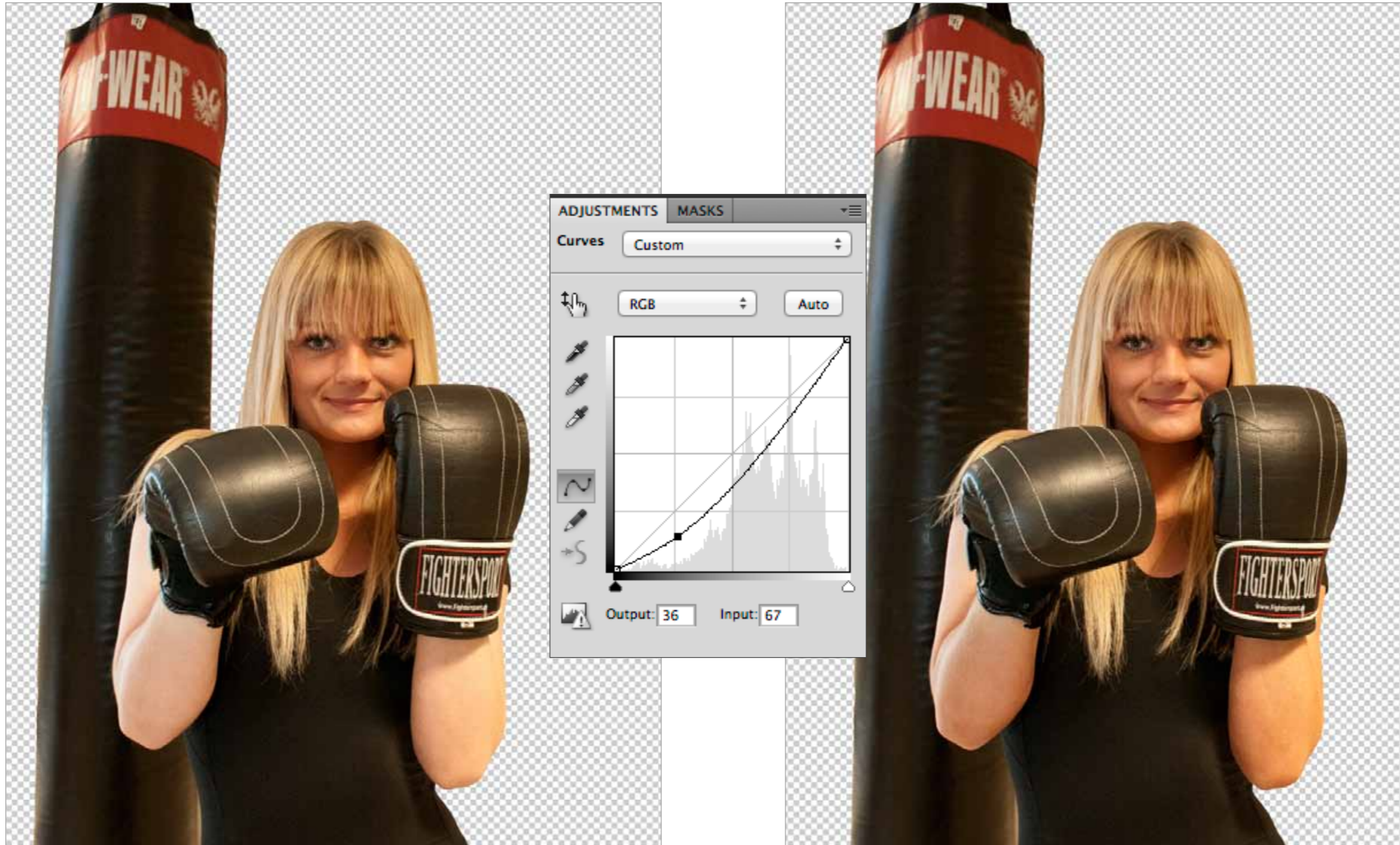


Kopi af hjørne med syning. Retouchering af læder.



Bogstavet „S“ er fjernet.

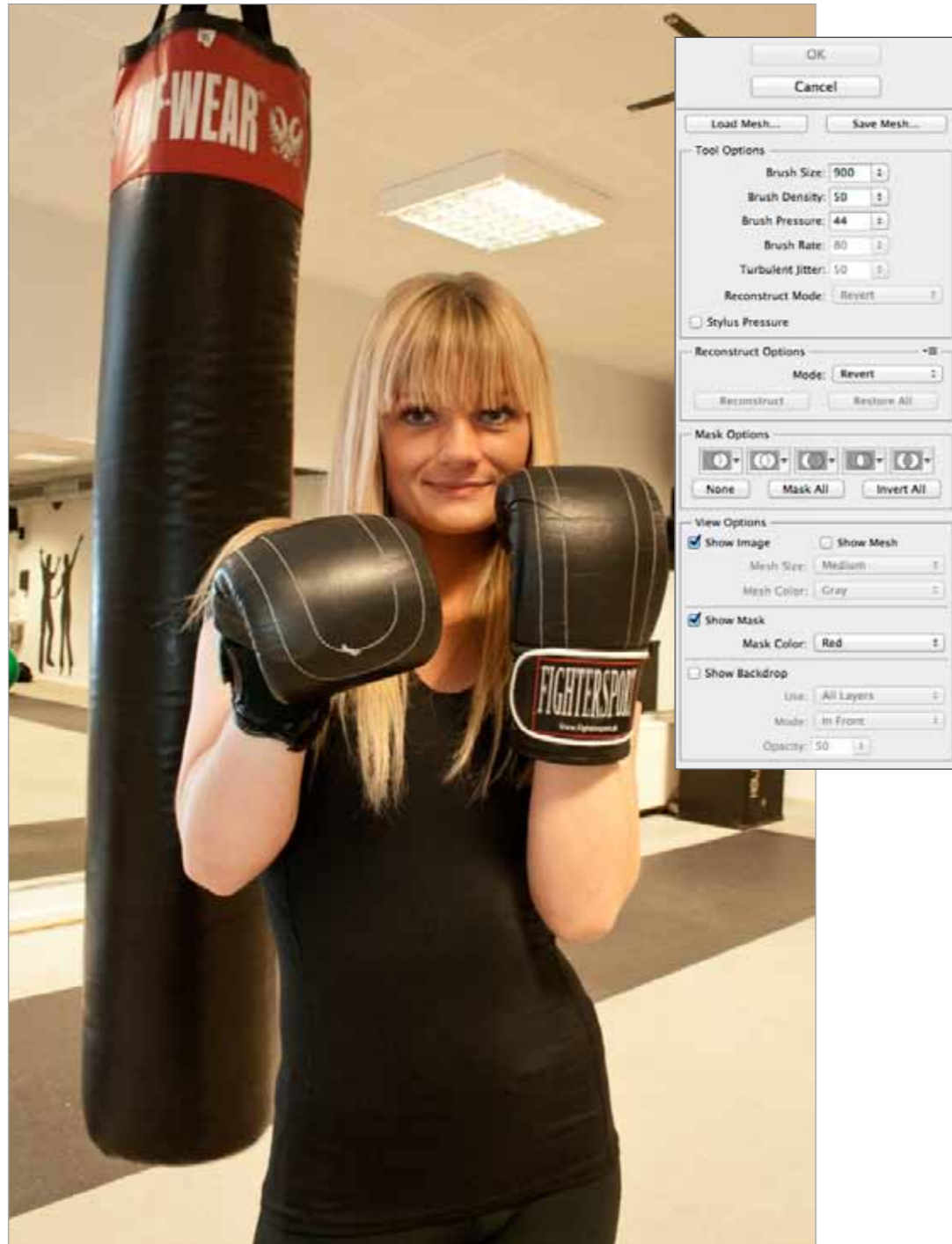
OBS! - find ny sandsæk!



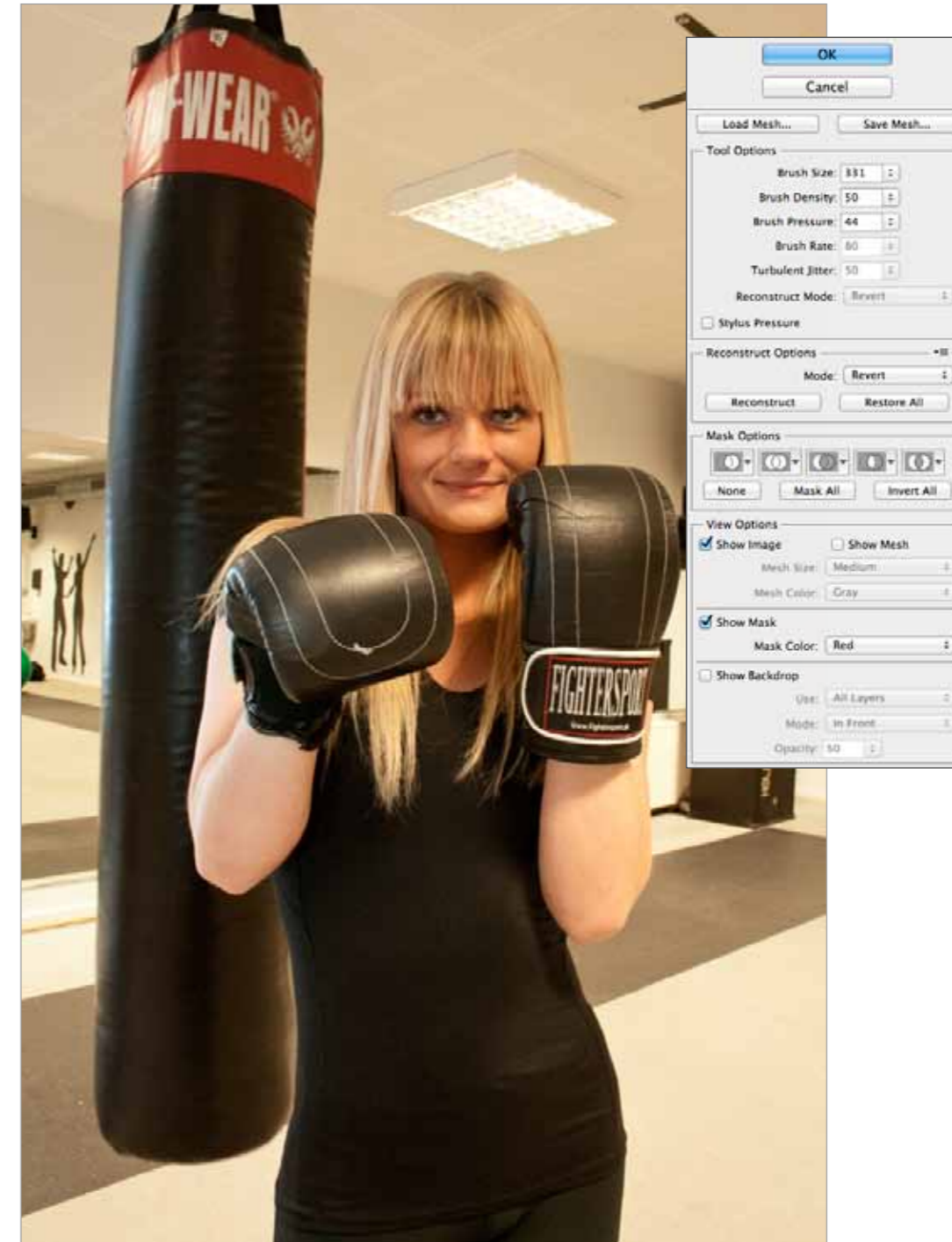
Armene er for lyse kontra ansigtet.

Justering af Curves med maske på armene.

# LIQUIFY / HOFTER + BEN

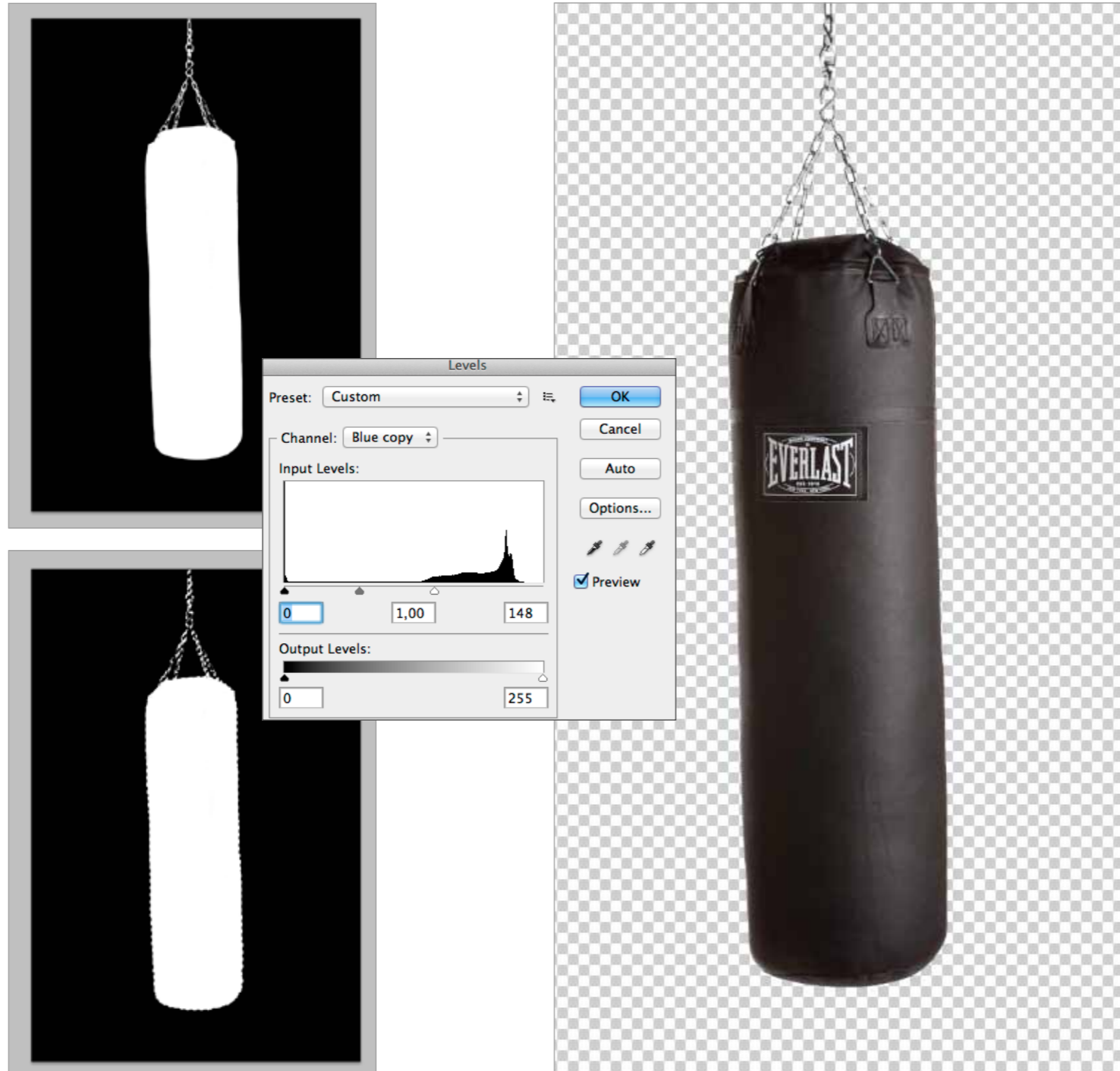


Standardindstillinger for liquify.



Liquify brugt på hofter og ben - slankere linjer opnået.





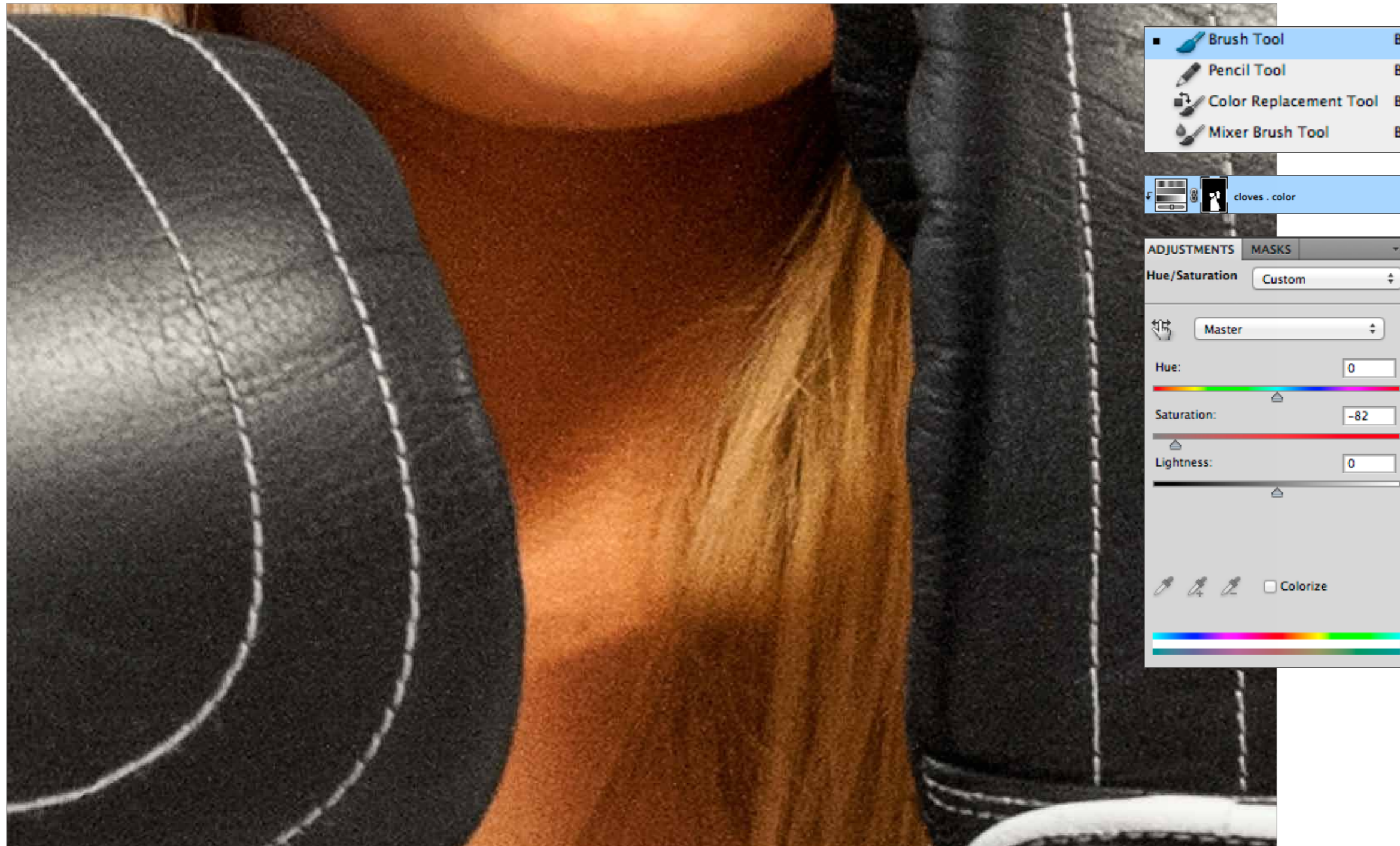
Fritlægning via Channels.  
- kopi af rød kanal (sort/hvid via Levels)

Selektionen konverteres til maske.



Fritlagt sandsæk integreret i billede.

## FARVEJUSTERING



Farvejustering af handsker og tøj (matche farve på sandsæk - gråtoner). Maske med Hue/Saturation anvendt.

## MÆRKE PÅ HANDSKE



Free Transform
Scale
Rotate
Skew
Distort
Perspective
Warp
Content-Aware Scale
Rotate 180°
Rotate 90° CW
Rotate 90° CCW
Flip Horizontal
Flip Vertical

Kopi af mærke fra sandsæk. Mærke tilpasses med Warp.



Færdigt mærke på handske.

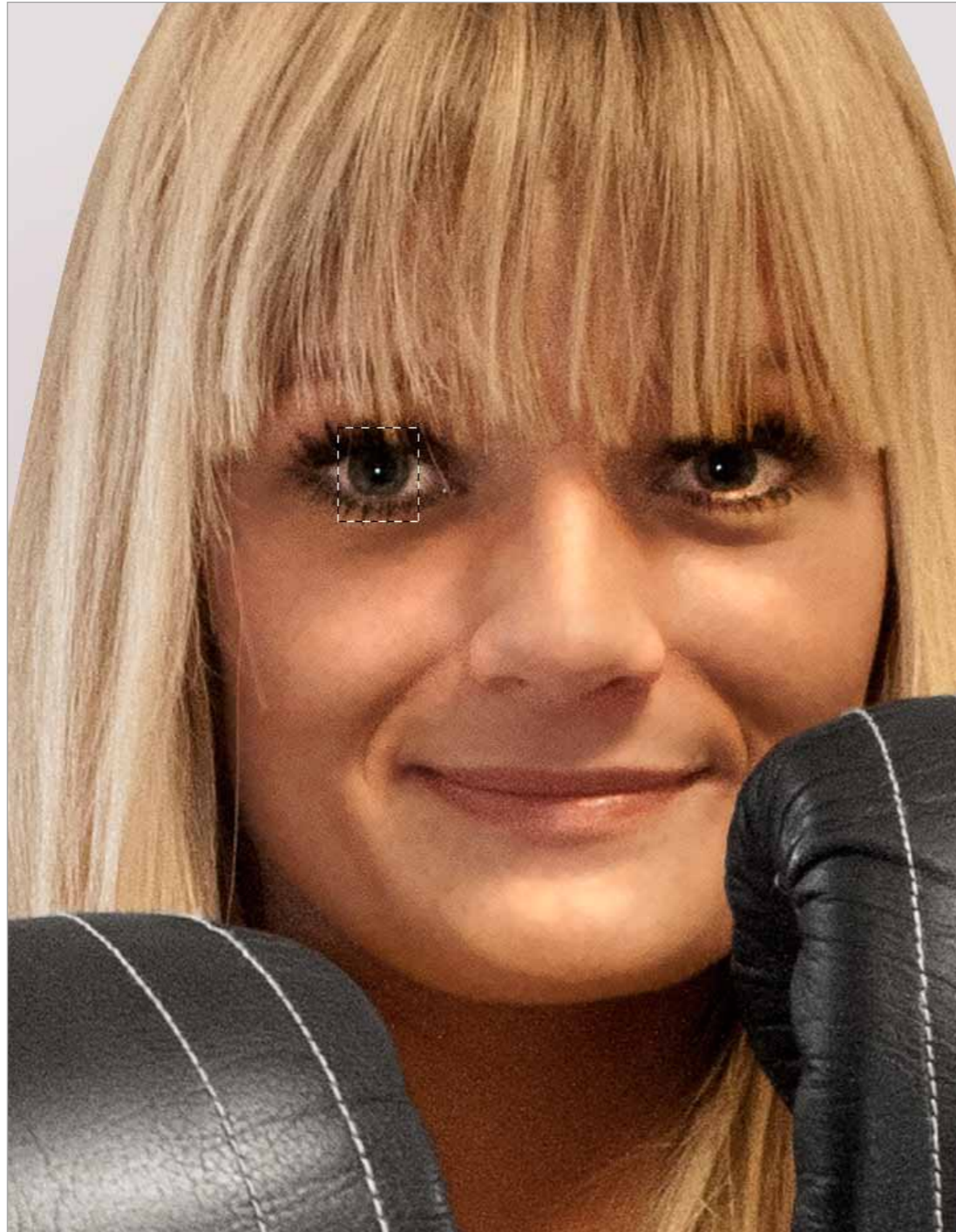


Billede uden skygge på sandsæk.

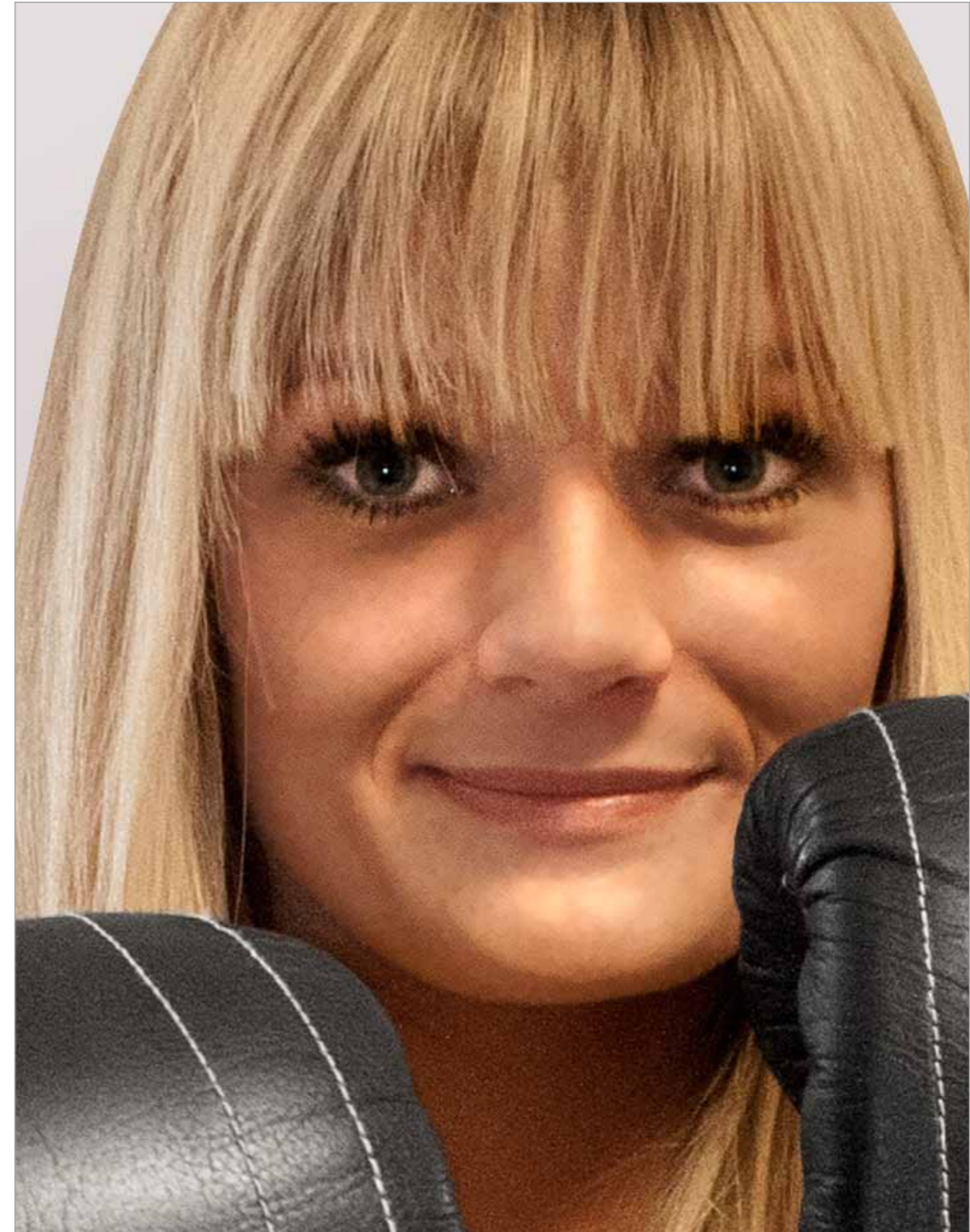


Skygge lavet med sort brush (stor / blød), opacitet på 29%.

KOPI AF ØJE



Kopi af venstre øje. Øjet spejlvendes og tilpasses.

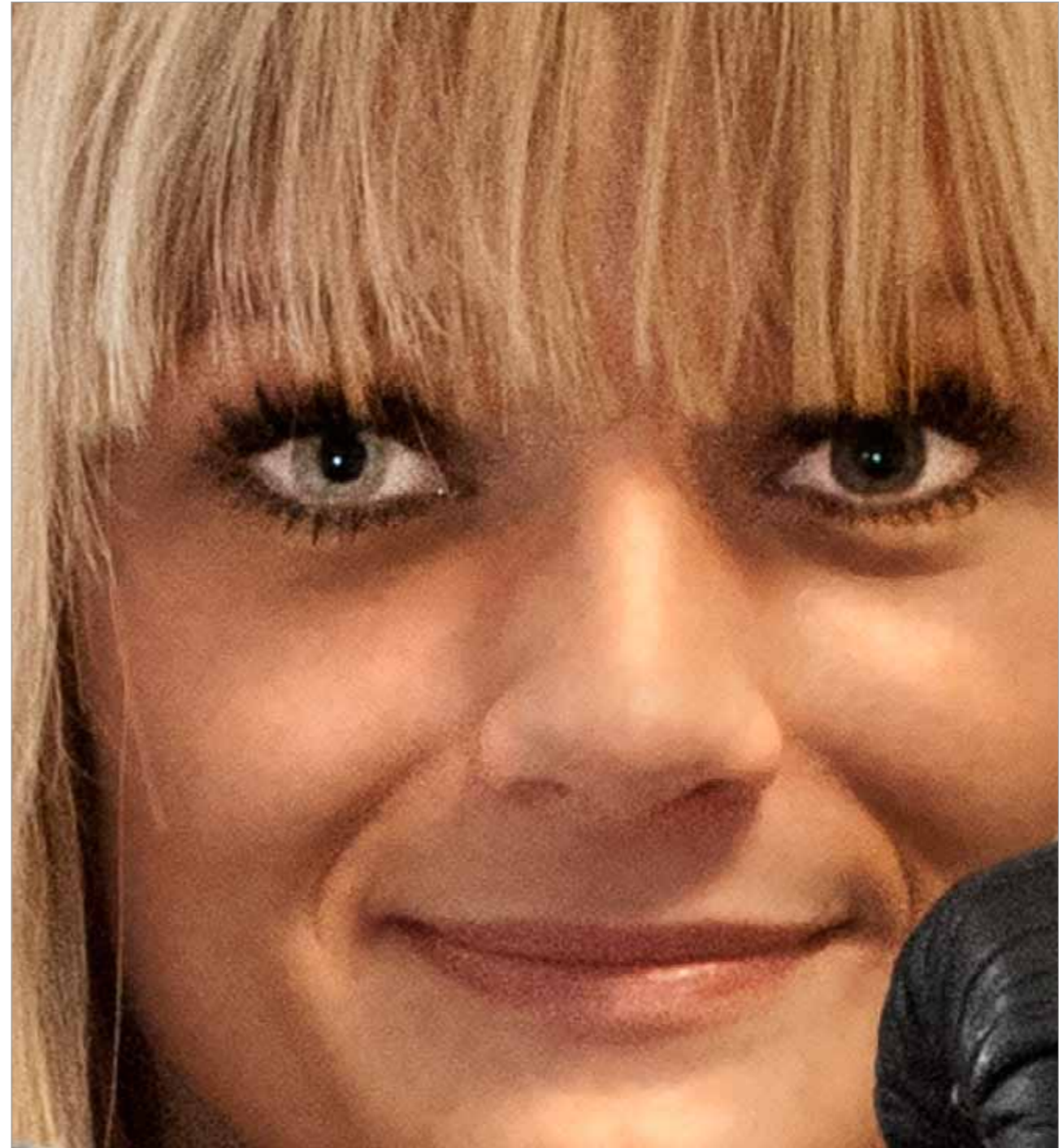


Billede med tilpassede øjne.

## LYSNE ØJNE



Hvide områder i øjne markeres og lysnes med Curves.



Iris lysnes med Curves for at opnå mere intensitet.

## FARVE PÅ LÆBER



Billede med neutrale læber.



Brush (lille / medium) med farve er malet på læber.

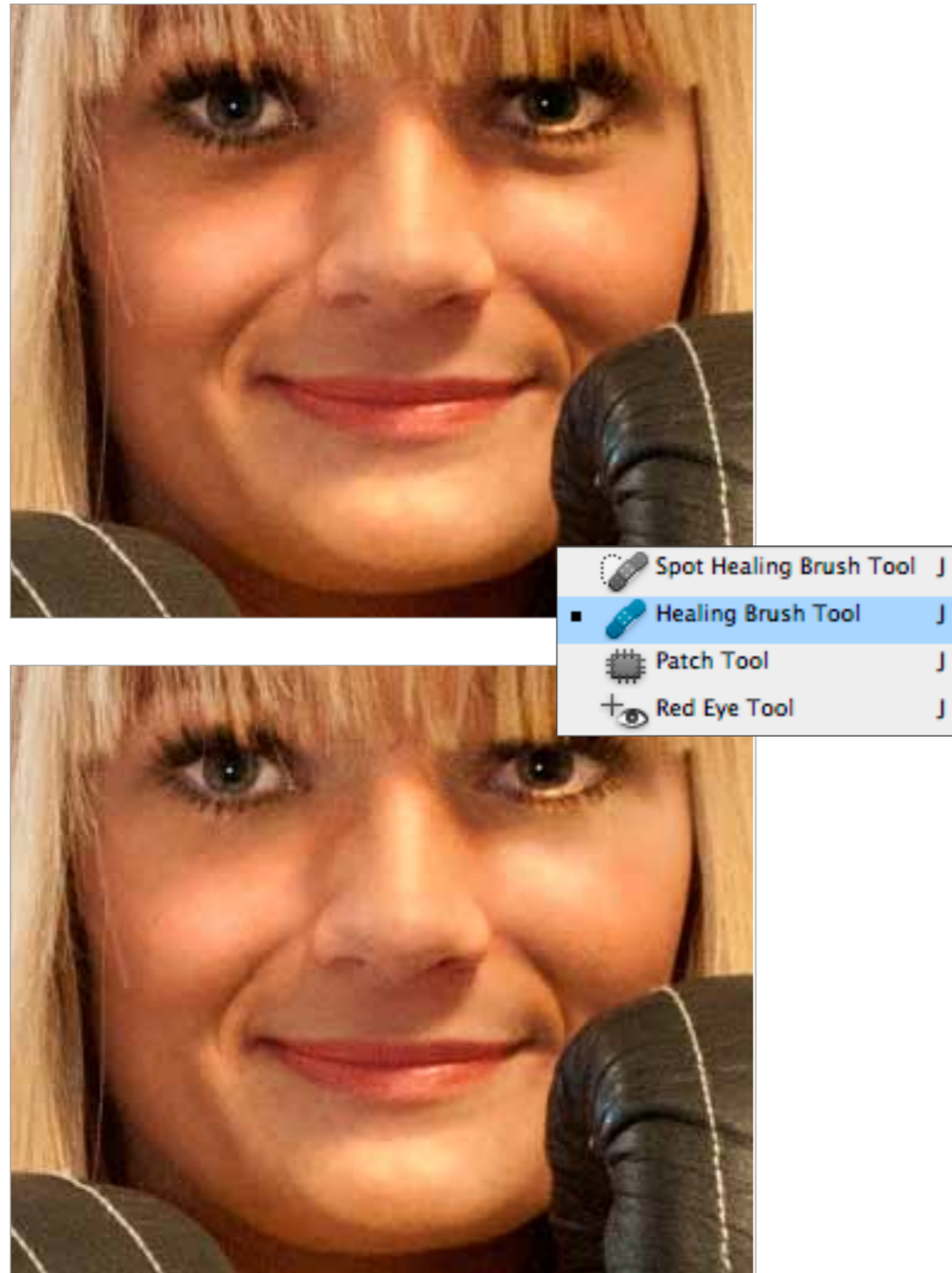
## FARVE PÅ KINDER



Lag (blend mode = overlay) med læbe-farve, opacitet på 20%. Afmaskede lag (blend mode = overlay) med farve på kinder, opacitet på 50%.



## FJERN MØRKE RENDER



Mørke render ved øjne og mund er fjernet.



Færdigredigeret ansigt.

ANSIGT FØR / EFTER



Originalbillede.



Redigeret hud.



Redigerede øjne, kinder og læber.

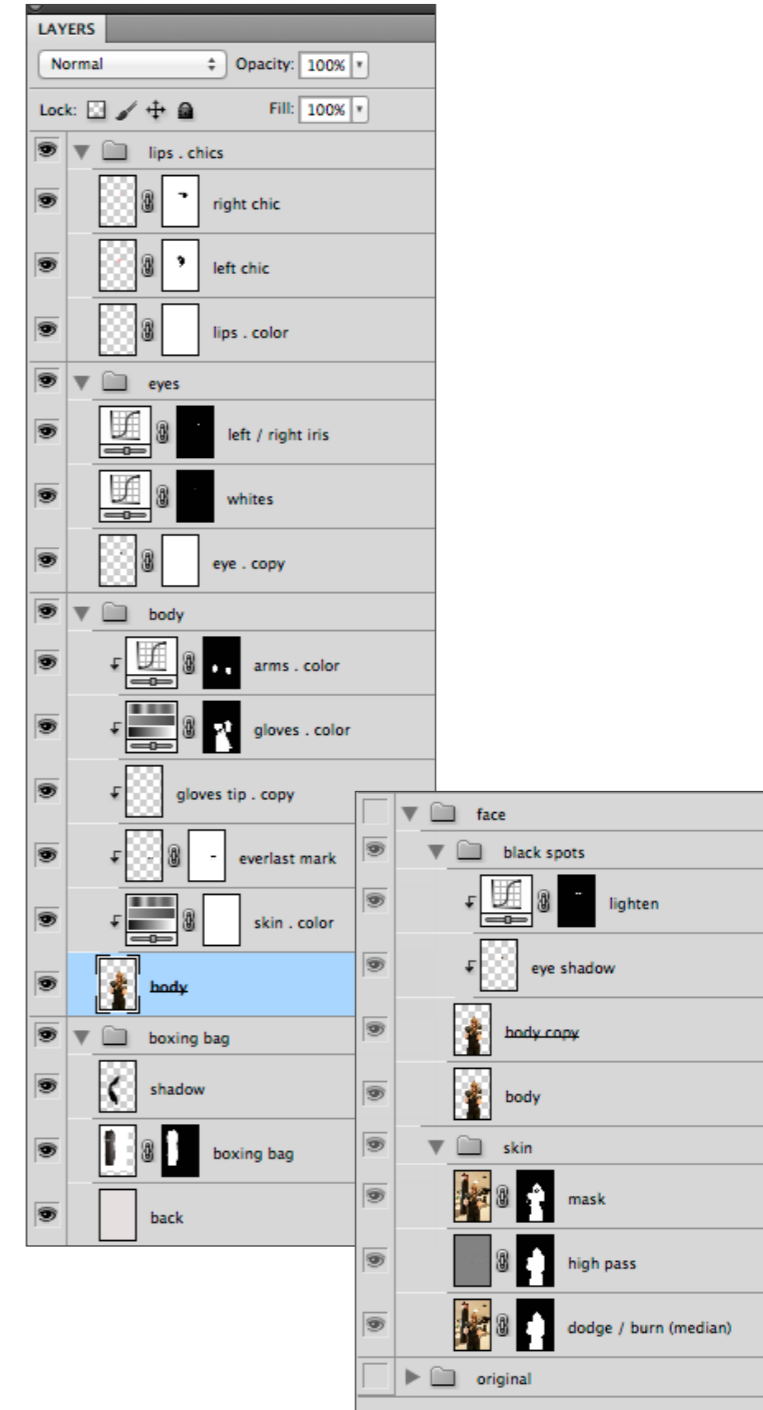
FOTO FØR / EFTER



Originalbillede.



Redigeret billede.



Alle lag i Photoshop-filen.

Alle figurer er tegnet i Adobe Illustrator ved brug af Pen tool og Ellipse tool.



I O C L O T T H E S

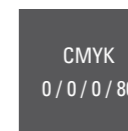
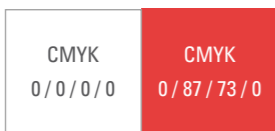


i O C L O T T H E S

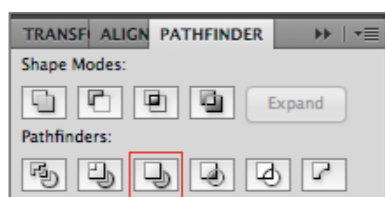


i O C L O T T H E S





Figurer tegnet med Pen og Ellipse Tool.  
Figuren er lavet til en path (Merge).



Luft fjernet mellem bogstaver (CL, LO, OT).



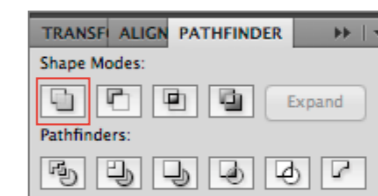
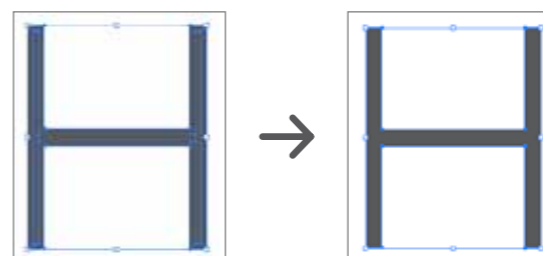
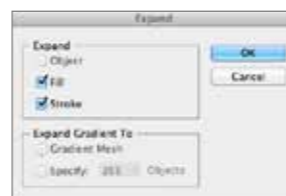
Bogstaver = Outlined.

For at gøre bogstaver tykkere, er der lagt en stroke på. Derefter er objektet sat til Expand (fill & stroke).

Bogstaverne er lavet til en path (Unite), der ligger stroke og fill sammen til et objekt.



Bogstavet „i“ er tegnet uden for skriften.  
Stammen har sammen tykkelse som de øvrige,  
prikken over i'et er en smule breddere.



FÆRDIGT LOGO



= farve / sort bag



= negativ / sort bag



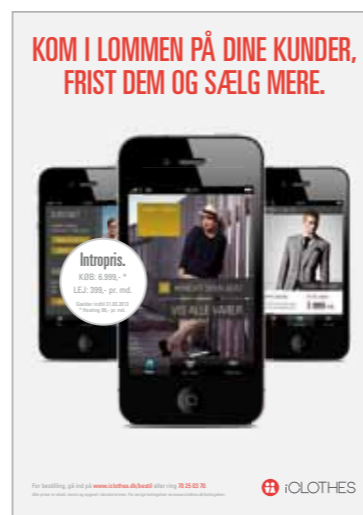
= SH / hvid bag



Logo på hjemmeside (digitalt)



Logo til app (digitalt)



Logo på annonce (trykt)



Logo på USB-stik



Logo på kuglepen